

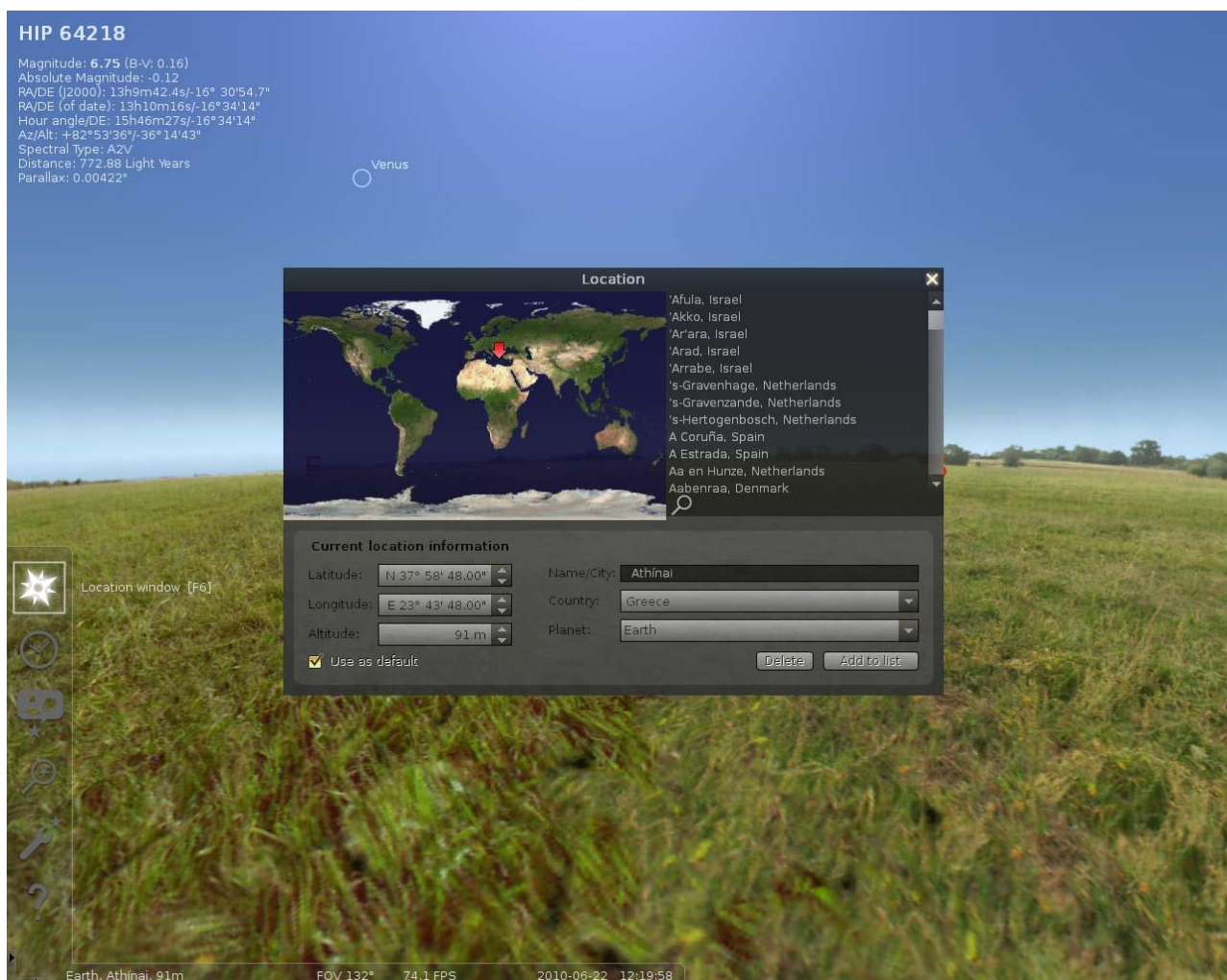
“Mezzogiorno vero locale” = l’istante in cui il sole raggiunge lo zenit in una determinata località

L’istante in cui il sole raggiunge lo zenit in una determinata località può essere facilmente stabilito utilizzando il software “Stellarium”.

Una volta completata l’installazione, avviate il programma.

1. Nella barra a scomparsa collocata sulla sinistra (visualizzabile passandovi sopra il cursore) selezionate l’icona “Location Window” posizionata in cima alla colonna.

2. Inserite quindi la vostra posizione scegliendola dalla lista o digitando le coordinate geografiche. Spuntate la voce “Use as default” e cliccate la “X” in alto a destra



3. Dopo aver individuato il Sole, cliccatevi sopra di modo da visualizzarne le informazioni nell'angolo dello schermo in alto a sinistra.

4. Selezionate la finestra "Time/Date".



5. Inserite la data in cui verrà effettuata la misurazione e cominciate a modificare l'ora tenendo sotto controllo il valore dell'azimut del Sole. Lo scopo è trovare l'ora in cui l'azimut è a 180°. Una volta scoperto, annotatevi il dato ricavato. Questa sarà l'ora esatta nella quale dovrà essere condotta la misurazione nella data e nel luogo prestabiliti.

